

## راهنمای درخواست کارت دانشجویی المثنی

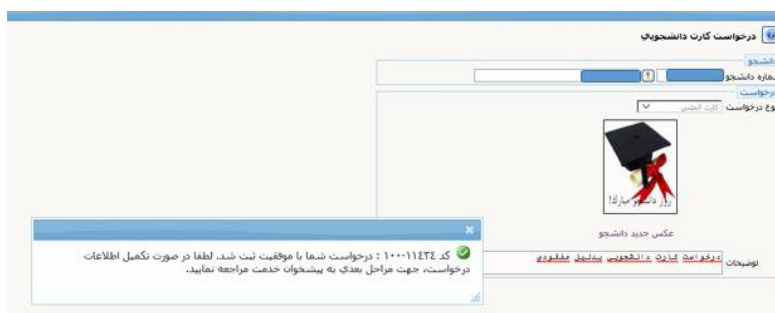
ابتدا وارد سامانه گلستان شوید و از نوار بالای صفحه، پیشخوان خدمت را انتخاب نموده و باز نمایید سپس بروی گزینه "کارت دانشجویی" کلیک نمایید و سپس لینک درخواست جدید را انتخاب نمایید:



نوع درخواست را "کارت المثنی" انتخاب نمایید و در **صورت تمایل** از لینک "ارسال تصویر عکس دانشجو برای درخواست جدید" برای تغییر عکس کارت دانشجویی استفاده فرمائید.



می توانید در صورت نیاز به **توضیحات** (به طور مثال تغییر نام خانوادگی یا ...) ثبت نمایید. با کلیک بروی کلید "ایجاد" درخواست کارت دانشجویی ثبت می گردد.



## راهنمای درخواست کارت دانشجویی المثنی

✓ اگر کارت دانشجویی مفقود شده باشد، لازم است در روزنامه اعلام مفقودی گردد. و عکس اعلام مفقودی کارت در روزنامه از طریق آیکون اول از سمت راست، در سامانه بارگذاری گردد.

➤ **نکته: روزنامه همدان پیام**، روزنامه مورد تایید دانشگاه است و تمامی اعلام مفقودی کارتها در این روزنامه باید اعلام می گردد.

➤ **آدرس: ایستگاه- جنب کلینیک الوند- روزنامه همدان پیام-سرکار خانم احمدی**

○ **ضرورت اعلام مفقودی:** در صورت مفقود شدن هر مدرک قانونی از قبیل شناسنامه، کارت ملی، کارت دانشجویی و ... لازم است دارنده آن، در روزنامه های معتبر اعلام مفقودی نماید که در صورت سوءاستفاده از آن، تقصیری به عهده دارنده آن نباشد.

○ روزنامه همدان پیام، روزنامه را به دانشجو تحویل می دهد که لازم است در هنگام دریافت کارت دانشجویی از واحد خدمات ماشینی اداره کل آموزش، دانشجو اصل روزنامه را به این واحد تحویل دهد.

✓ اگر کارت شکسته، سوخته و ... باشد بایستی از کارت فعلی عکس گرفته آنرا بارگذاری فرمائید و اصل کارت خراب را در موقع تحویل کارت از اداره کل آموزش، تحویل دهید در غیر اینصورت بایستی اعلام مفقودی کارت در روزنامه موجود باشد.

✓ در صورت تغییر مشخصات شناسنامه ایی، پس از تغییر مشخصات در آموزش دانشکده، کپی از تصویر مشخصات بارگذاری می گردد.

عکس را مانند شکل ذیل در سامانه بارگذاری می نمایند:



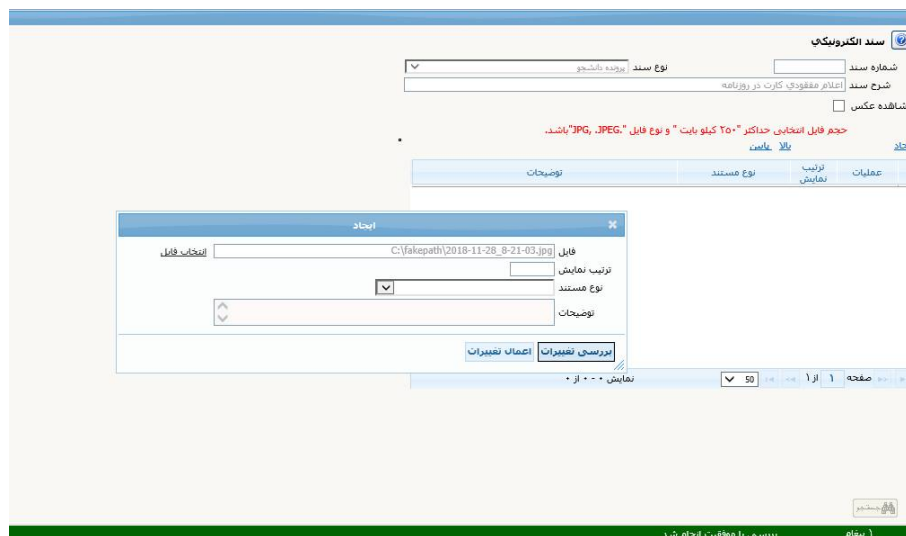
از قسمت اعلام مفقودی خود در روزنامه عکس گرفته و آنرا بارگذاری نمائید:

با استفاده از لینک "ارسال" اقدام به بارگذاری **اطلاعیه مفقودی** کارت نمائید.

## راهنمای درخواست کارت دانشجویی المثنی



و در ادامه:



در ستون وضعیت بروی لینک "**تایید نشده**" کلیک نمایید تا به حالت "**تایید شده**" تغییر یابد. این بدان معناست که سند بارگذاری را تایید می فرمائید.



جهت پرداخت صدور مجدد کارت دانشجویی از دومین آیکون از سمت راست استفاده فرمائید:

## راهنمای درخواست کارت دانشجویی المثنی



به درگاه بانک متصل می شوید پرداخت را تکمیل فرمائید.



و حالا بروی "تایید" کلیک نمایید تا درخواست خود را ارسال فرمائید.



- 

چنانچه هزینه صدور کارت را بدرستی واریز نکرده باشید مراحل شما تایید نمیشود و کارت صادر نمی گردد. دانشجو با انتخاب ایکن اصلاح هزینه صدور کارت امکان اصلاح و واریز مجدد هزینه درست را دارد.

بعد از ارسال با کلیک بروی "**مشاهده گردش کار**" می توانید از صادر شدن کارت دانشجویی اطمینان حاصل نمائید.